

Aspöck LumEU SLIM SUPERIOR-FREE-CUT Kontaktierungssystem

MONTAGE- & GEBRAUCHSANLEITUNG

IP67

Um einen fachgerechten und gefahrlosen Betrieb zu gewährleisten, müssen Sie diese Bedienungsanleitung beachten. Diese Gebrauchsanweisung gilt nur in Verbindung mit den oben genannten Aspöck LumEU-Produkten. Sie enthält wichtige Hinweise zur Inbetriebnahme und Handhabung. Bitte lesen Sie die Sicherheits- und Montagehinweise, sowie die angegebenen Verweise sorgfältig. Technische Daten zu den Aspöck LumEU-Produkten finden Sie im dazugehörigen Datenblatt.



1. ALLGEMEINE INFORMATION:

Die Aspöck LumEU LED-Streifen dienen zur Beleuchtung und können vielfältig eingesetzt werden. Grundsätzlich muss darauf geachtet werden, dass eine ausreichende Kühlung der LED-Streifen gewährleistet wird. Die elektrische Installation der LED-Streifen ist nur durch qualifiziertes Fachpersonal durchzuführen.



Vorsicht vor elektrischer Spannung
Unsachgemäße Handhabung beim Anschließen des LED-Streifens kann lebensgefährlich sein. Die elektrische Installation der LED-Streifen ist nur durch qualifiziertes Fachpersonal durchzuführen.



Gefährdung des Augenlichts
LED-Streifen können sehr hell strahlen. Ein direkter Blick in die Lichtquelle kann das Auge schädigen.

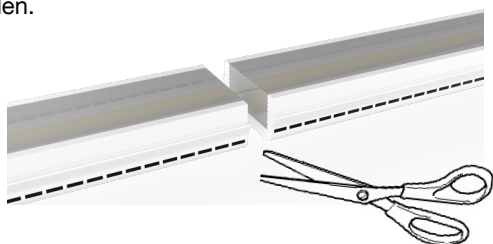
2. HAFTUNGSAUSSCHLUSS:

Bei Schäden am Produkt, die durch Nichtbeachten dieser Bedienungsanleitung verursacht werden, erlischt der Garantieanspruch und die Gewährleistung. Wir haften nicht für Folgeschäden, die sich daraus ergeben. Gleiches gilt bei Sach- und Personenschäden, die durch unsachgemäße Handhabung oder Nichtbeachten der Sicherheitshinweise verursacht werden.

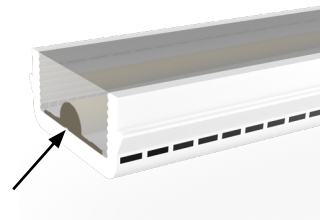
3. MONTAGEHINWEISE:

Bei der Verarbeitung der LED-Streifen müssen Maßnahmen gegen Elektrostatische Entladung (ESD) getroffen werden.

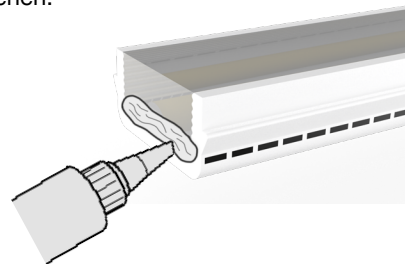
- » Es dürfen ausschließlich 2 Pin Aspöck LumEU SLIM SUPERIOR-FREE-CUT Bänder verwendet werden. Diese Bänder können mithilfe eines scharfkantigen Schneidwerkzeuges, an der gewünschten Stelle abgeschnitten werden.



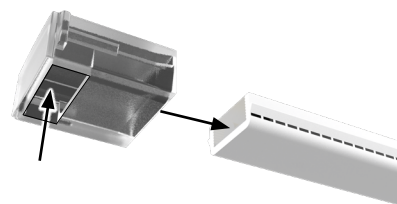
- » Die Schnittfläche, speziell die offene Platine, mit Aspöck Dichtmasse abdichten.



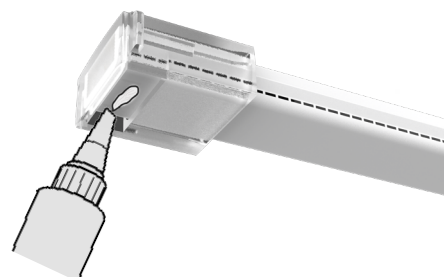
- » Die Schnittfläche mit einer Dichtmittelraupe (Ø ca. 3mm) versehen.



- » Anschließend die Kunststoffkappe (bis auf Anschlag) über das Aspöck LumEU SLIM SUPERIOR-FREE-CUT schieben. Es ist darauf zu achten, dass die Ausnehmung der Kunststoffkappe nach unten weist.



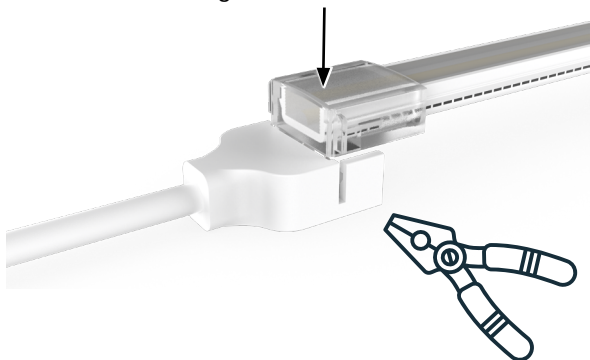
- » Nach der Montage der Kunststoffkappe, muss die rückseitige Ausnehmung mit Aspöck Dichtmittel aufgefüllt werden.



Aspöck LumEU SLIM SUPERIOR-FREE-CUT Kontaktierungssystem

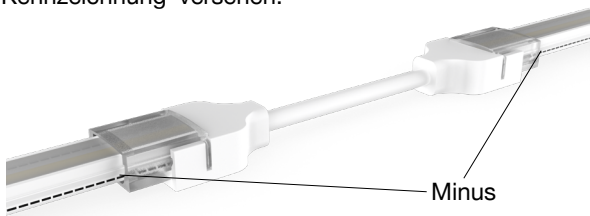
Einspeiser Connector

- » Das Aspöck LumEU SLIM SUPERIOR-FREE-CUT Band inklusive Kunststoffkappe in den Connector drücken. Hierzu kann eine Flachzange verwendet werden.



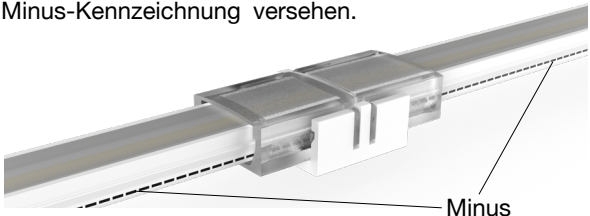
Flexibler Verbindungsconnector

- » Aspöck LumEU SLIM SUPERIOR-FREE-CUT Bänder können mit dem flexiblen Verbindungsconnector verbunden werden. Es ist auf die korrekte Kontaktierung zu achten, hierfür wurde das LED-Band seitlich mit einer Minus-Kennzeichnung versehen.



Starrer Verbindungsconnector

- » Aspöck LumEU SLIM SUPERIOR-FREE-CUT Bänder können mit dem starren Verbindungsconnector Stoß an Stoß verbunden werden. Es ist auf die korrekte Kontaktierung zu achten, hierfür wurde das LED-Band seitlich mit einer Minus-Kennzeichnung versehen.



4. ANSCHLUSS AN DIE SPANNUNGSVERSORUNG:

Zum fachgerechten Betrieb wird ein Konstantspannungsnetzteil, welches entsprechend dimensioniert ist benötigt.

5. REINIGUNG:

Sollte eine Reinigung erforderlich sein, ist diese mit einem angefeuchteten Tuch oder mit trockener und sauberer Druckluft vorzunehmen. Hierzu sind jedoch nur lösungsmittelfreie Reinigungsmittel zugelassen.

6. ENTSORGUNG:



Dieses Produkt besteht aus vielen wertvollen Rohstoffen, welche wiederverwertet werden können und sollte im Falle der Entsorgung Ihrer Sammelstelle für Elektrogeräte zugeführt werden.



Dieses Produkt erfüllt die Anforderungen der geltenden europäischen und nationalen Richtlinien. Die Konformität wurde nachgewiesen, die entsprechenden Erklärungen und Unterlagen sind beim Hersteller hinterlegt.

Aspöck Systems GmbH
Aspöck LumEU

ASPÖCK
LumEU

Enzing 4
4722 Peuerbach
AUSTRIA

M: info@aspoeck-lumeu.com
T: +43 7276 2670-0

Printing errors, technical changes, as well as picture changes reserved.
© Aspöck Systems GmbH V1.0 | 09.2023